

OCCITANIE PIERRES

J. Luc & Joël BERTRAND



DALLAGES, PAVÉS
PAREMENTS MURAUX
PIERRES DE TAILLE
ÉLÉMENTS ARCHITECTURAUX



CARRIÈRES

Venez nous rencontrer
et visitez notre espace d'exposition
de 400 m² intérieur et 1000 m² extérieur
ou rejoignez-nous sur

www.occitaniepierres.com

OCCITANIE PIERRES

J. Luc & Joël BERTRAND



OCCITANIE PIERRES - Joël et Jean-Luc BERTRAND

D820 - Saint-Henri - 46000 CAHORS

Tél. 05 65 35 54 92

contact@occitaniepierres.com





Un pont entre passé et futur

Animé par la passion pour le travail de la pierre qui requiert autant de finesse que de rudesse, autant d'apprentissage que de créativité, j'ai toujours cru en l'utilité sociale de cette profession que je vois comme un pont entre le passé et le futur.

L'élan d'aujourd'hui, c'est l'appel de demain par l'appui d'hier.

Taillieur de pierre par vocation, j'ai créé notre entreprise artisanale en 1977 à l'âge de 18 ans. En 1980, je l'ai implantée à Saint-Henri, commune de Cahors, travaillant pour la rénovation de maisons quercynaises et châteaux alentour. En 1993, mon frère Joël me rejoint et, ensemble, nous créons la société OCCITANIE PIERRES. Depuis, nous n'avons eu de cesse d'élargir notre activité en ré-ouvrant des carrières de pierres ancestrales : Borrèze et Auberoche en Périgord, Cénevières en Quercy.

En modernisant nos équipements et en formant de jeunes Compagnons, nous avons su adapter notre métier aux exigences de notre époque ; En ouvrant aux visiteurs nos grandes salles d'exposition, nous avons eu à cœur de présenter nos savoir-faire et mettre en valeur la richesse architecturale de nos produits.

Aujourd'hui, notre entreprise est titulaire du label « Entreprise du Patrimoine Vivant » qui nous a été attribué sur le double critère d'innovation et de conservation d'un savoir-faire. Notre département Recherche & Développement s'emploie tout autant à la mise au point des finitions pour nos dallages qu'aux études mécaniques et thermiques pour la conception de nos blocs de construction monomur « Alvéopierre » et « Isolpierre ».

Notre force réside dans notre maîtrise globale de l'activité qui permet une offre cohérente et fiable pour toute prestation depuis les simples pierres à bâtir ou pavés de rues jusqu'aux plus fines décorations de marbrerie ou de sculpture.

Espérant vous compter bientôt parmi ceux qui nous confient leurs projets, je vous invite à présent à parcourir notre brochure et découvrir notre choix de pierres ainsi qu'une sélection de nos plus prestigieuses réalisations.

Jean-Luc BERTRAND



1. Accueil du Château - Carreaux Auberoche sable, bandes châtaigne, cabochons noir belge | 2. Salle de réception du château - Auberoche Saint-Emilion et bois | 3. Vue générale du château | 4. Lavabo en noir Zimbabwe | 5. Dallage de la salle d'accueil - Détail | 6. Escalier d'honneur du château - Auberoche Saint-Emilion et ardoise.

Réalisation de prestige à Château Pavie

A Saint-Emilion en 2014, la famille Perse a inauguré un ambitieux programme de travaux de rénovation et d'extension du CHÂTEAU PAVIE.

Sous les traits contemporains du cabinet d'Architectes Alberto PINTO, la bâtisse d'origine, de style classique, s'est superbement métamorphosée.

La PIERRE D'AUBEROCHE a été largement utilisée pour les sols intérieurs et extérieurs ainsi que pour plusieurs escaliers.



2



3

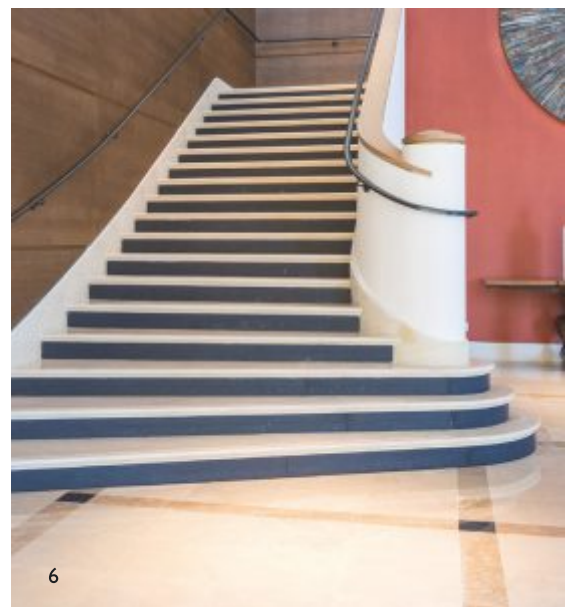
Quand le contemporain s'inspire du classique



4



5



6

Réalisation de prestige à Château Margaux

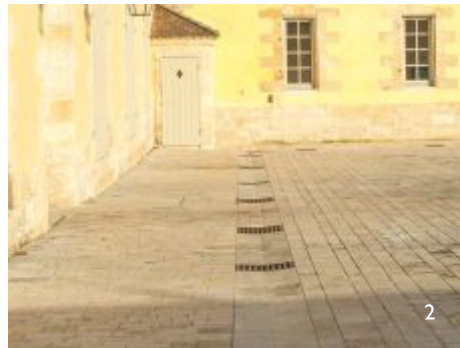


Dans la pure tradition

Domaine viticole depuis le Moyen-Âge, CHÂTEAU MARGAUX a récemment rénové, restructuré et agrandi l'ensemble de ses chais.

Les Architectes Norman FOSTER et Guy TROPPIÈS ont été séduits par notre pierre d'AUBEROCHE et l'ont choisie pour les dallages des salles d'accueil et de dégustation ainsi que pour le pavage de la cour des chais.

OCCITANIE PIERRES a fourni et posé 2000 m² de pierres dans le respect de ce monument historique.





5

1. Dallage salle d'Accueil en Auberoche Rom'Antic | 2. Caniveau dans la cour des chais | 3. Vue d'ensemble du château Margaux | 4. Pavage de la cour des chais | 5. Vue de la salle d'accueil - Auberoche Rom'Antic.

Les finitions antiques

Ces finitions - dites « antiques » pour désigner l'aspect usé au plus proche de celui des matériaux anciens de récupération - sont le fleuron de notre entreprise.



Réalisées sur pierres neuves découpées par sciage, elles nécessitent plusieurs étapes. Dans nos ateliers spécialisés, la surface des pierres est d'abord martelée à l'aide d'outils spécifiques des diverses époques, puis patinée. Avec habileté et force de patience, on s'attache à reproduire l'usure des siècles.

Ce travail laborieux, sensible et exigeant est confié à un personnel dont la formation pratique est complétée de notions de géologie, de mécanique et d'histoire de l'Architecture, précieuses connaissances pour un résultat excellent.

Nous proposons ces finitions sur des dallages, des marches d'escaliers ou autres objets dans le cadre de rénovations du patrimoine ancien, mais également pour des projets de constructions contemporaines, dans une recherche de dialogue des contrastes.

Ces finitions « antiques » se distinguent des finitions « rustiques » essentiellement par un relief plus important sur la surface des dalles, des arêtes heurtées et parfois des traces d'outils entre les points d'usure.



Une des spécialités de notre entreprise





1. Sur ce sol d'église, au centre de la photo les anciennes dalles ont été remplacées par des dalles Cénevières Vieil'Antic. L'adaptation de la matière et le cachet ancien sont remarquables. La légère nuance plus claire se patinera rapidement. | 2. Cénevières Noir'Antic | 3. Auberoche Lot'Antic | 4. Borrèze Bel'Antic | 5. Auberoche Rom'Antic



1. Auberoche Manganèse | 2. Auberoche bleu Périgord | 3. Cénevières Gris noir | 4. Auberoche Rouergue | 5. Escalier en Auberoche Manganèse

Les teintes grises

Finition rustique



En décoration, les tons gris apportent sobriété, élégance et affirmation de la texture.

La CARRIÈRE D'AUBEROCHE, appréciée pour ses teintes chaudes, fournit également en profondeur de remarquables teintes grises.

Manganèse, Rouergue, Périgord

AUBEROCHE MANGANÈSE

Ces dalles, de teinte gris profond, choisies dans le banc 4 de cette carrière présentent de petites crevasses aux géodes cristallines exprimant pleinement leur minéralité. Leur effet massif, ancré et authentique préfigurent les plus beaux décors contemporains.

AUBEROCHE ROUERGUE

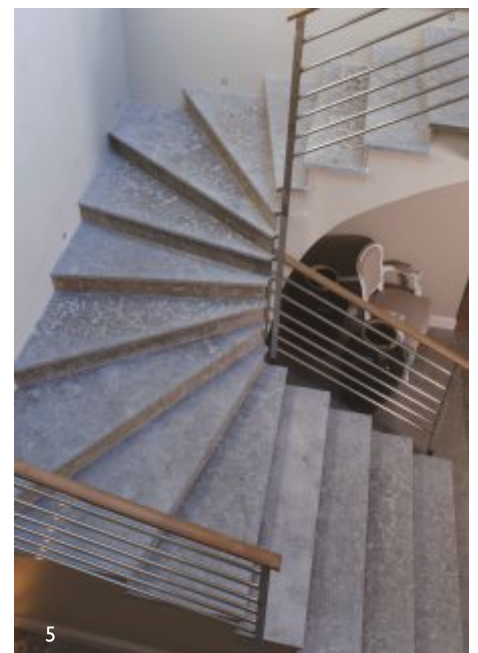
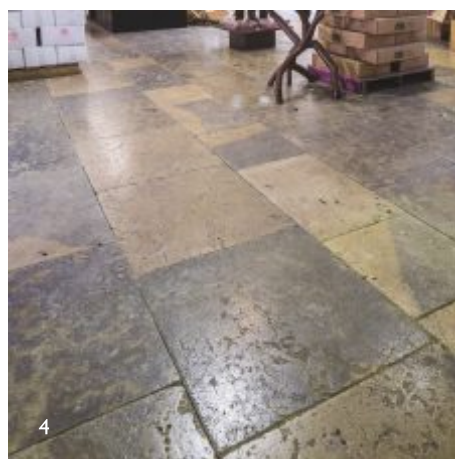
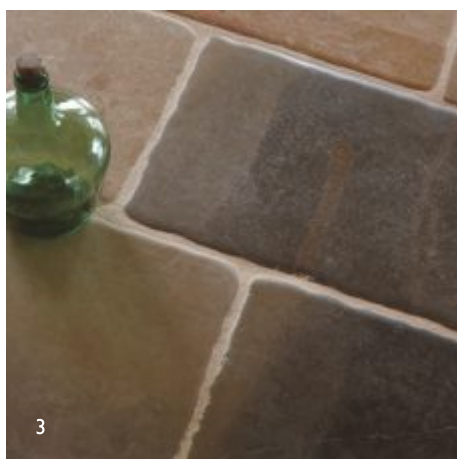
Egalement issues du banc 4 sans tri de teintes, ces dalles offrent un camaïeu de gris et beige pour une ambiance à la fois dynamique et cosy particulièrement bienvenue dans un intérieur de type chalet ou maison bois.

Les dalles AUBEROCHE BLEU PÉRIGORD issues du banc 3 de cette même carrière, proposent des nuances gris terre, gris olive et gris bleuté pour un cachet proche de celui des « barres » de Montpellier.

LA CARRIÈRE DE CÉNEVIÈRES, près de Saint-Cirq-Lapopie, fournit des pierres à dominante grise utilisées en construction, pavage et dallage.

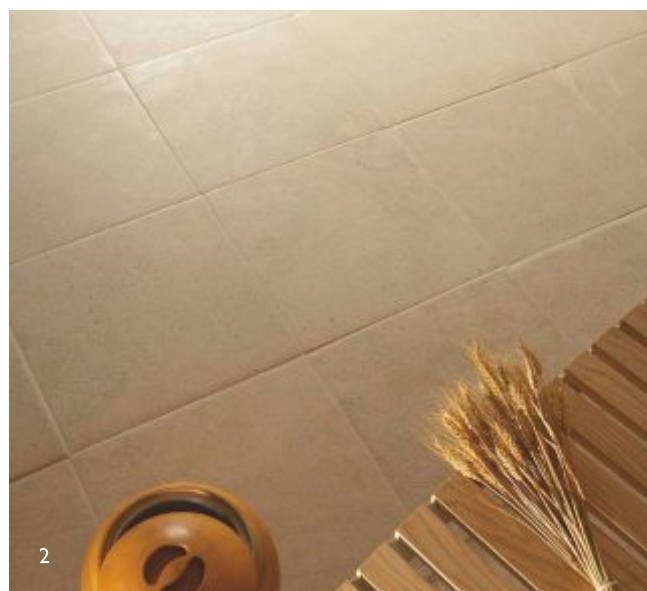
Les dalles CÉNEVIÈRES GRIS NUANCÉ sont un panaché de gris beige, gris jaune, gris argile, et gris noir. La référence CÉNEVIÈRES GRIS NOIR est une sélection de teintes gris argile et gris noir.

Cette carrière offre également un choix de teintes chinées que nous présentons dans un feuillet spécifique.



Les teintes claires

Finition rustique, sablé-lissé adouci ou poli



Auberoche sable - Auberoche Quercy blanc - Borrèze




LA CARRIÈRE DE BORRÈZE fournit une pierre très homogène de couleur beige clair à peine nuancée, révélant de fins détails de coquillages très esthétiques.

Cette pierre ingélive convient en extérieur comme en intérieur. Largement utilisée en construction bioclimatique, c'est également une très belle matière pour les dallages.

BORRÈZE LISSÉ

Ces dalles s'invitent dans tous les projets d'intérieurs lumineux avec un brin de poésie. Une douce clarté illumine les sols, révélant le caractère lunaire et l'origine marine de cette pierre où, çà et là, gisent coraux et coquillages. Cette référence est proposée en grands formats aux arêtes vives posés à joints fins dans le ton de la pierre.

Les dalles BORRÈZE RUSTIQUE, aux arêtes légèrement vieilles, sont tout indiquées pour les pièces au cachet rustique et peu éclairées.



LA CARRIÈRE D'AUBEROCHE présente des bancs de pierre beige intercalés entre les bancs de teinte ocre. Cette pierre à grain fin légèrement coquillée sur fond uni, est utilisée pour la production de dalles mais également d'escaliers, de cheminées et autres éléments taillés.

Les dalles AUBEROCHE QUERCY BLANC, réservées à l'intérieur, offrent leurs douces nuances de beige, teinte neutre et discrète qui convient à tous les styles de décoration. Un très bon choix pour daller salon, séjour et chambre en finition adouci (lissé mâté) ou rustique (légèrement vieillie).

AUBEROCHE SAINT-ÉMILION
Cette référence, pour l'intérieur et l'extérieur, produit des dalles de teinte beige quasi unie et de texture finement coquillée qui s'expriment superbement dans une finition poli / brillant pour l'intérieur. En moyens formats 40 x 40 cm par exemple, elles revêtent un cachet classique. En grands formats 50 x 100 cm, 60 x 120 cm et plus, elles s'imposent pour des décors contemporains.

AUBEROCHE SABLE donne des dalles de teinte beige / écru et très peu nuancée. Leur cachet sera classique ou contemporain en fonction de la finition et des formats choisis.



1. Auberoche Châtaigne | 2. Auberoche Ségala | 3. Auberoche claire | 4. Auberoche Vieux Quercy | 5. Auberoche Bouriane

Les teintes chaudes

Finition rustique

LA CARRIÈRE D'AUBEROCHE a la particularité de comporter un grand nombre de bancs (épaisses strates) qui offrent une large palette de teintes et de textures tout à la fois parentes et distinctes.

Le banc 1 (étage supérieur), aux belles variations de beige, ocre, pommelé et châtaigne fournit les teintes les plus chaudes de la carrière. Nous l'appelons AUBEROCHE BOURIANE, comme cette région entre Sarlat et Gourdon, bâtie de pierres ocres. En AUBEROCHE, seul le banc 1 est ingélic et convient pour l'extérieur.

Bouriane, Ségala, Vieux Quercy

Le banc 2, situé sous le premier, a lui aussi sa propre gamme de beiges, ocres, gris terre ainsi que quelques tons prunes très singuliers. Sa texture hétérogène et son aspect érodé permettent une finition rustique au cachet ancien sans pareil. Cette référence porte le nom d'AUBEROCHE VIEUX QUERCY, en référence à notre région de Cahors, truffée de vieilles pierres !

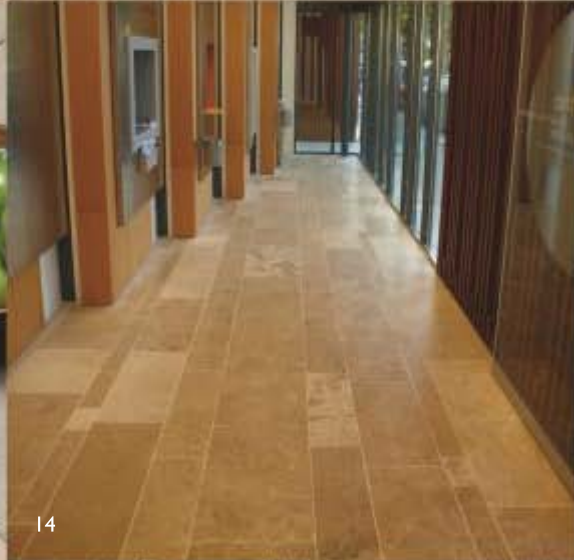
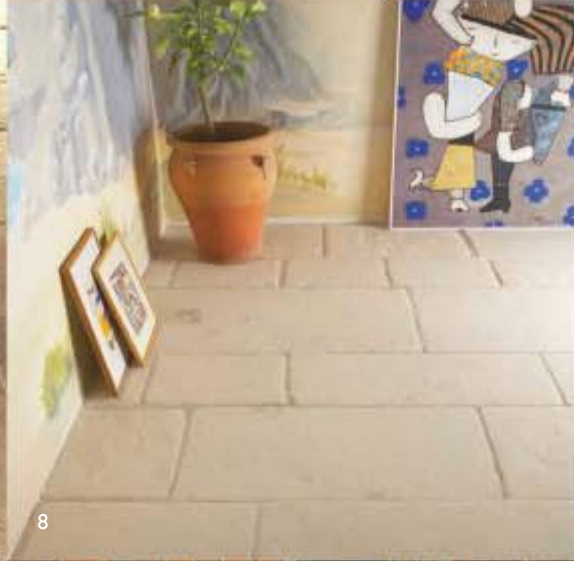
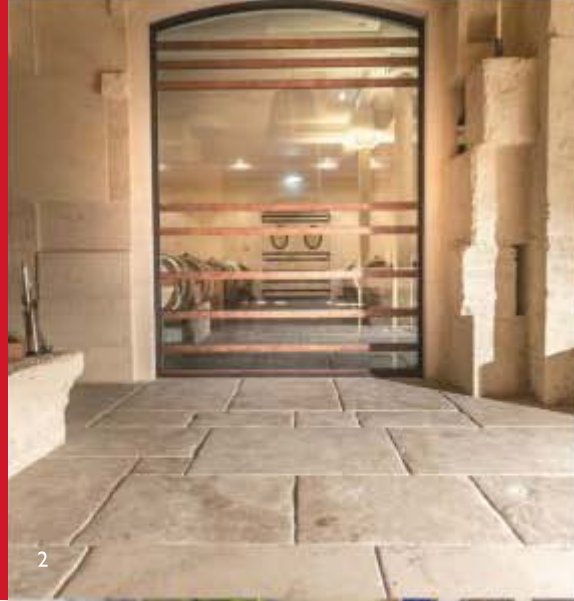
Au niveau du banc 3 où ondule la limite d'imprégnation entre les oxydes de cuivre, de manganèse (gris vert et gris bleu) et les oxydes de fer (ocres issues du niveau supérieur pour les failles). De ce banc, sont issues nos dalles AUBEROCHE SÉGALA au ton sable peu nuancé, nos dalles de ton gris AUBEROCHE PÉRIGORD BLEU (référencées en teintes grises), ainsi que deux autres références : AUBEROCHE SÉGALA et nos dalles sélectionnées AUBEROCHE TON SABLE qui se distinguent par leur belle expression minérale associée à un cachet rustique mesuré.

Le champ d'utilisation des pierres du banc 3 est très ouvert ; leur choix se fait au coup de cœur.



UN CACHET PERSONNALISÉ POUR CHAQUE RÉALISATION

Le grand choix offert par nos différentes gammes de pierres, leurs formats, leurs finitions, leur jointoiment ainsi que les possibilités d'assemblage de teintes font de chaque sol une réalisation unique. Notre équipe technico-commerciale aura le plaisir de vous accueillir, vous conseiller et vous guider dans la découverte de nos showrooms de style rustique, classique et contemporain.





3



4



5



9



10



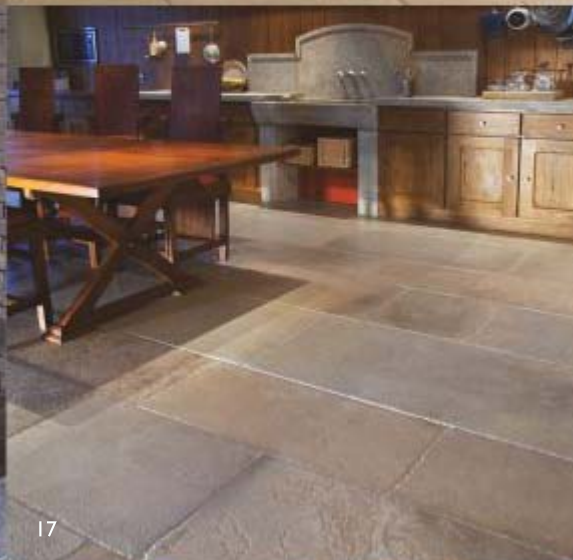
11



15



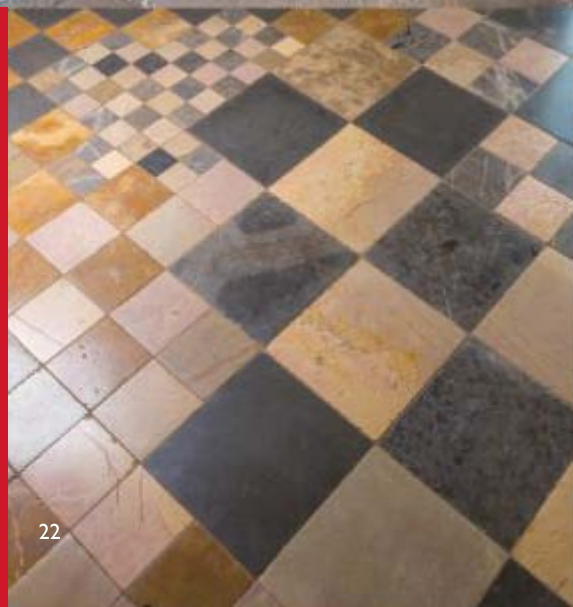
16



17



21



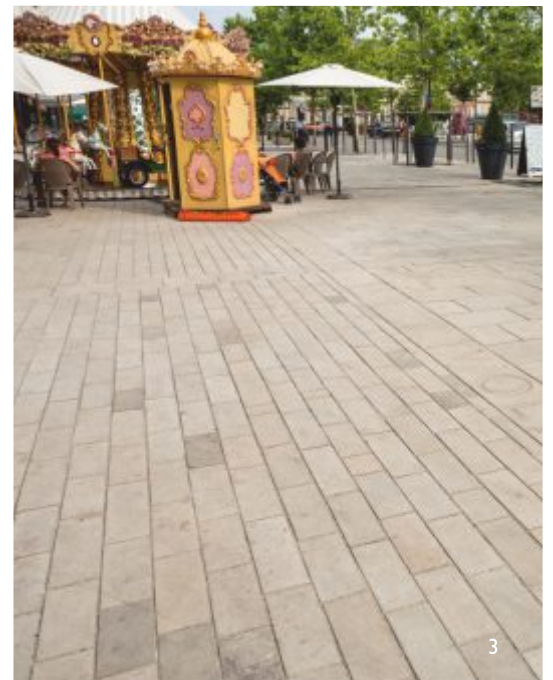
22



1. Auberoche Bouriane | 2. Auberoche Bouriane - Epaisseur 6 cm posée sur plots | 3. Auberoche Bouriane - Dallettes largeur 15 cm
4. Auberoche Châtaigne | 5. Auberoche Esprit contemporain.

Dallage & pavage extérieurs

AUBEROCHE BOURIANE, issue du banc I de notre carrière d'Auberoche, est appréciée et choisie tant pour son ingénierité que pour ses nuances chaudes qui s'intègrent dans la plupart de nos paysages. La pose en bandes de plusieurs largeurs et de longueurs variées est celle pratiquée depuis des siècles pour structurer les dallages.



1. Auberoche Bouriane à Castelnau-Montratier (Lot)
2. Auberoche Ocre - Pavés Chevrons | 3. Cénevières beige à Gaillac (Tarn)



1. Saint-Michel de Villadeix (Dordogne) | 2. Brocante à Saint Cirq Lapopie (Lot) | 3. Coeur de village à Beauregard (Lot) | 4. Motif Croix Occitane en pisé

Les pavés occitans



2



3



4

Ecologiques et pittoresques

Le pavage appelé PAVÉS OCCITANS est un concept d'OCCITANIE PIERRES. Il renoue avec une pratique ancienne qui consiste à utiliser en pavage les pierres de petites et moyennes dimensions impropres à la taille de dallage.

De la disparité des formats et des teintes, conjuguée au savoir-faire et à la créativité des poseurs, naissent des pavages au cachet ancien saisissant. A la beauté naturelle de la pierre d'Auberoche, à ses teintes chaudes et nuancées, s'ajoute le charme d'un agencement libre qui invite à musarder. Enfin, la patine ancienne, juste et discrète, réalisée dans nos ateliers apporte l'authenticité.

Nos pavés occitans sont la réponse idéale à tous vos projets d'aménagements paysagers en milieu rural : villages médiévaux, cœur de village, demeures campagnardes, allées et cours de château, villas de caractère.

Ce concept basé sur le recyclage participe au respect de l'environnement. La pose sur sable qui permet l'infiltration de l'eau présente elle aussi un intérêt écologique.



1. Escalier à clavage en Borrèze layée | 2. Détail sur cheminée style Louis XV en Auberoche claire | 3. Four à pain en Cénevières | 4. Piliers style XVII^{ème} en Borrèze sablé | 5. Copie d'une porte Renaissance en pierre de Borrèze.

Les pierres de **taille**

« Les pierres taillées sont des grains de notre sol que la main du tailleur de pierre cultive, telles des fleurs minérales, pour raconter et illustrer l'histoire de la relation harmonieuse et durable entre l'homme et la terre. »

Eléments architecturaux intemporels



OCCITANIE PIERRES est une entreprise ouverte sur un large secteur de travaux : rénovation, décoration, aménagement extérieur et construction en pierre massive. A l'instar de toute la filière « pierre » française, elle joue un rôle majeur dans le maintien et la création du patrimoine architectural.

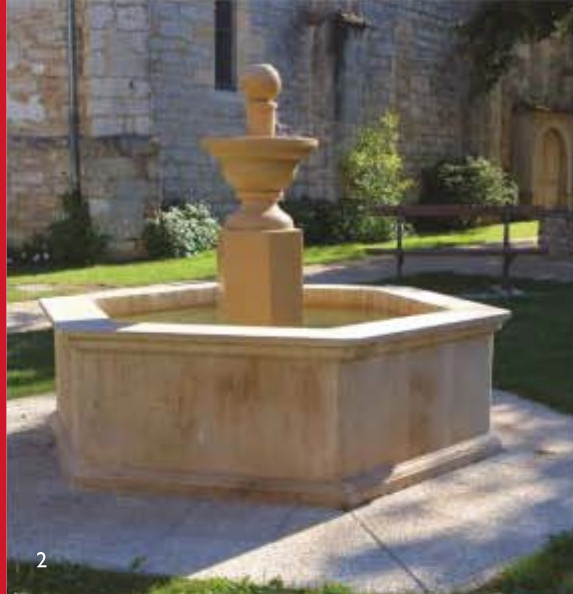
Pour les solutions architecturales les plus variées, faire le choix de la pierre c'est opter pour un matériau noble, naturel et intemporel, en résonance avec l'histoire des hommes et en cohérence avec les préoccupations environnementales d'aujourd'hui. Le savoir-faire ancestral associé aux technologies nouvelles place notre métier au premier rang du développement durable.

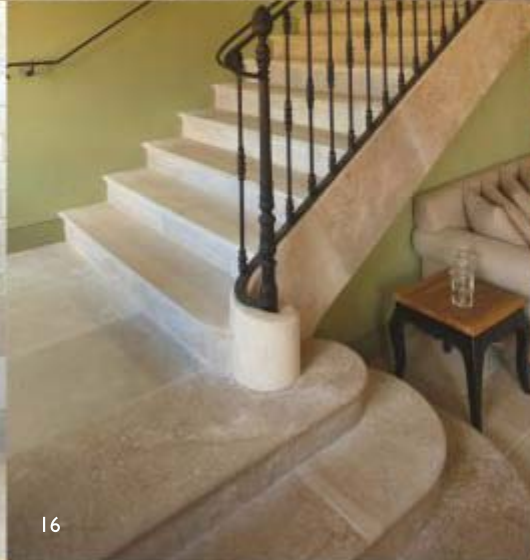


QUELQUES EXEMPLES DE REALISATIONS

Escaliers, cheminées, évier et plans de cuisine, salles de bains, piscines, fontaines, pierres de taille...

Consultez notre site internet pour voir de nombreuses autres photos de réalisations. Soumettez-nous votre projet pour le voir se concrétiser sur un dessin à vos mesures. Visitez nos salles d'expositions pour y choisir les teintes et finitions.





UNE ABONDANTE COLLECTION
STYLES & MATIÈRES EN
CONSTANTE RECHERCHE.

Forts d'une expérience de plus de quarante ans et du large choix de matières issues de nos carrières, sensibles aux tendances et inspirés par elles, jour après jour et grâce à l'originalité de vos projets, nous enrichissons notre catalogue de réalisations.

3

4

5

9

10

11

15

16

17

21

22



- 1. Barrettes éclatées
- 2. Quercy d'Auberoche
- 3. Auberoche bleu Périgord adouci
- 4. Barrettes jointoyées
- 5. Auberoche B5 adouci
- 6. Borie d'Auberoche ocre
- 7. Abbaye d'Auberoche
- 8. Templier d'Auberoche
- 9. Quercy d'Auberoche
- 10. Renaissance
- 11. Auberoche Manganèse massif

1

2

3

4

5

6

7

8

9

10

11

Les parements muraux

Habiller une ou plusieurs façades, intérieures ou extérieures, est souvent une solution d'amélioration d'un habitat existant. Combiné à des travaux d'isolation, le parement mural peut s'avérer très judicieux. Dans tous les cas, cette opération donne droit à une tva réduite ou un crédit d'impôt.

Les pierres dédiées aux parements muraux proviennent de nos carrières mais sont issues de strates spécifiques. La variété de teintes, textures et finitions permet un large choix. Dans nos ateliers, les parements sont naturellement clivés au « têtù » (massette spéciale), puis amincis par sciage afin de répondre à une norme de poids de 40 kg/m² requise pour le collage vertical.

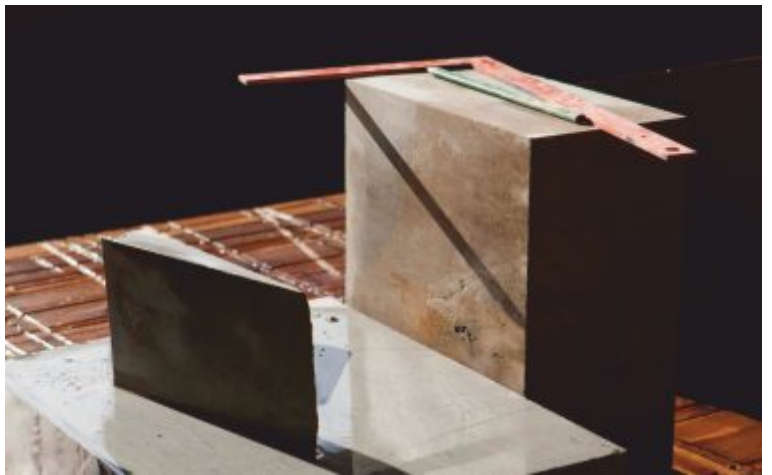
Les pierres d'angle, réalisées par évidement du volume, permettent de dissimuler le collage et viennent renforcer l'expression d'une façade en pierre massive.



1. Barrettes sciées usées | 2. Façade en Auberoche Corbières | 3. Travail de l'angle évidé | 4. Façade commerce en Auberoche claire | 5. Façade en Abbaye d'Auberoche



PRODUCTION ANNUELLE DE NOS CARRIÈRES
AUBEROCHE, 12500 tonnes
BORRÈZE, 5000 tonnes
CÈNEVIÈRES, 5000 tonnes



OCCITANIE PIERRES

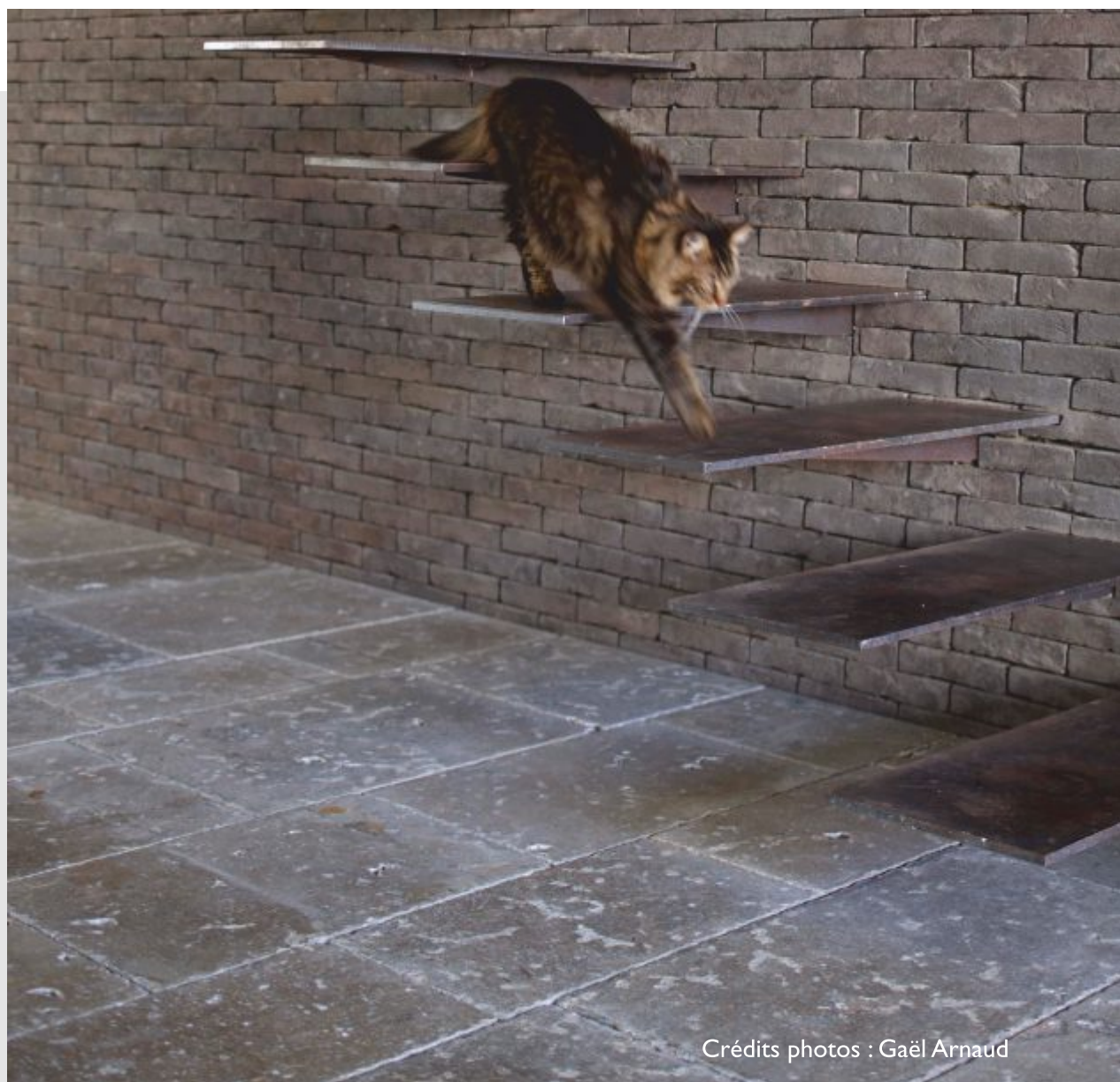
J. Luc & Joël BERTRAND

OCCITANIE PIERRES
D820 - Saint-Henri - 46000 CAHORS

Tél. 05 65 35 54 92

www.occitaniepierres.com

contact@occitaniepierres.com



Crédits photos : Gaël Arnaud

VISITEZ NOS SHOWROOMS A CAHORS